



直径测量仪

超快速 IntelliSENS™ DG 直径测量系列



≡ 超快速

高精度，非接触式测量

100%可持续质量监测测量

测量，控制，监测，警报，报告

产品介绍

InteliSENS™ 双轴和三轴测径仪是一台超级快速扫描测量直径的仪器。它的扫描速度可以达到每轴每秒5000次或10000次，并且提供了高品质的质量监测。利用3个LED光源，高速数字处理（DSP）和专业的光学设计技术去测量，控制，检测，警报，报告直径的情况以及表面的缺陷（SQD），从而减少顾客针对质量问题的投诉，提高企业的信誉度。

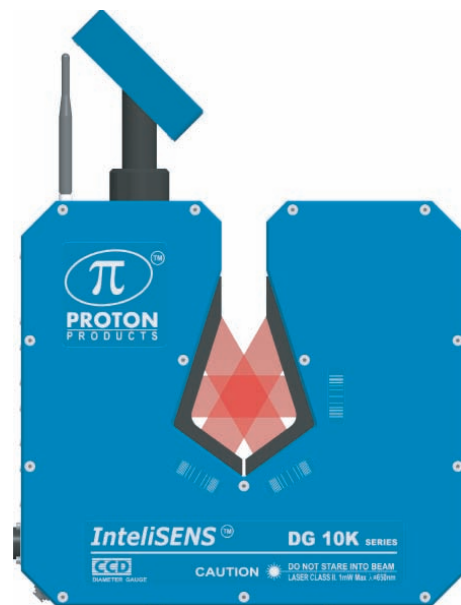
三轴测试仪的3个LED的光源覆盖了整个被测产品的四周，任何细微直径的变化立即会被CCD光电接收器检测到，同时，它的高度，长度，凹凸位置（如果配置了SSFD）也会被测量，控制，报警，报告。

InteliSENS™ 超快速测径仪极易安装，集成和使用，它不仅可作为独立装置，而且也可以与PLC兼容。音频/视觉警报，故障打印机和数据记录PC软件，都可以选择来连接到测径仪，形成完整的闭环质量控制。

在生产过程中的应用场合包括：拉丝，编织，电缆绝缘和护套，复绕和盘绕，橡胶和塑料软管的挤出过程以及管材产品。

非接触式测量

- 非接触式
- 无动件：不磨损
- 工业设计：适于恶劣的生产环境
- 内置镜头吹扫系统
- 易于集成：最现代通讯方式
- 易于使用：光亮清晰的显示器
- 可靠性：InteliSENS™ 技术24/7
- 超价值：低成本拥有
- X, Y, Z轴故障记录（选配）
- 故障报告打印输出（选配）



- 管子
- 管材
- 软管
- 电线
- 电缆

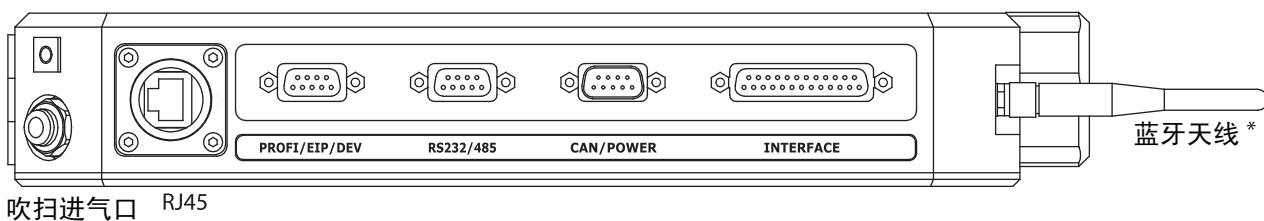
选配-单扫描缺陷检测（SSFD）

缺陷是由于某种生产过程问题，或材料污染导致凹凸，破裂，收缩而引起的。该系列测径仪自动检测，警报，报告表面 的发生，采用先进的三轴可视LED检测技术比两轴仪器更有效，覆盖被测物体的范围更广。

可选择两种扫描速率：

连接

丰富的标准通讯输入与输出可以广泛的满足各种工厂的通讯协议需求。它们能与您现有的指示/显示装置，PLC或PC相连接。



标准通讯

CANBUS **Ethernet TCP IP**

Bluetooth®

* 蓝牙不适用于欧洲市场

RS232 **RS422** **RS485**

备选通讯

**PROFI®
BUS**

**PROFI®
NET**

**INDUSTRIAL
ETHERNET IP**

DEVICENET

Modbus

Wifi

 **Analogue**

显示和报告

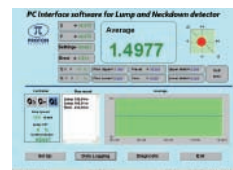
AIG2: 显示界面



报告打印机



PCIS: 记录软件界面



附件

此系列测径仪有多种配件。AIG2显示器不仅直接可以连接到此仪器，而且也可以用一根CAN的电缆连接到生产控制面板上显示。如果您需要设置多个的连接，通过使用PSU-BOB将使连接变的更简单，方便。比如连接警报系统和线速度输入。

PSU-BOB
电源及分线盒



PSU-UNI
DB25 接口电源



接线排-DIN



5000 次/秒（超快速）或10000次/秒（极限）

产品规格

IntelISENS™ DG 系列	DG2030-5k	DG2030-10k	DG3030-5k	DG3030-10k
轴线数量	2 轴	2 轴	3 轴	3 轴
扫描速率	5000 次/秒/轴	10000 次/秒/轴	5000 次/秒/轴	10000 次/秒/轴
累计扫描速率	5 kHz	10 kHz	5 kHz	10 kHz
精度	0.008%			
分辨率	1 micron (0.001 mm)			
测量单位	毫米/英寸			
入口尺寸	34 mm (1.34")			
被测物体最小尺寸	0.2 mm (0.0078")			
被测物体最大尺寸	30 mm (1.18")			
光源	激光二级			
仪器重量	2.9 kg (6.4 lbs)			
电源	15 ~ 25 Vdc, 20 W max (带 AiG2 显示器)			
保护等级	IP67			
吹扫器	内置吹扫系统			
温度范围	5° ~ 45°C (41°F ~ 113°F)			
输出显示	在仪器侧面的LCD显示仪器的状态，测量直径（可设定）			
螺旋模式	可测量绞合或对绞合产品的套封直径			
玻璃逻辑	可测量透明物体			
统计数值	最大，最小，中值			
PI控制（备选）	自动适应反馈控制；1 x 固态控制输出+/-10V，10mA。 输出电阻<10 Ohms。分辨率：12位			
SPC（备选）	自动设定点控制的计算：Cp, CpK			
FFT（备选）	FFT-直径有规则变化的频率及幅度			
SSFD（备选）	单次扫描缺陷（凹，凸缺陷）			

IntelISENS™ 标准通讯

2 x 数字输入	最大输入24Vdc，长度复位，卷结束，打印激活
3 x 继电器输出	干结点触点；可编程序；最高电压50Vdc 0.5A
线速度输入	模拟：0~10Vdc可定标。 脉冲：最大频率250kHz。最大脉冲高度30V。
串行输入/输出	可选RS232, RS422, RS485, CANbus,Bluetooth(不适用于欧洲)；或打印机
工业总线的通讯	Ethernet TCP IP

IntelISENS™ 备选通讯

4 x 模拟输出	+/-10Vdc可定标输出。X,Y,Z
附加协议	Profibus, Ethernet, DeviceNet, Modbus
模拟输入	0~10Vdc可定标输入。用于远程设置瑕疵的高度

联系方式

总部

Proton Products International Ltd.
10 Aylesbury End, Beaconsfield,
Buckinghamshire, HP9 1LW,
ENGLAND
info@protonproducts.com
www.protonproducts.com

欧洲

Proton Products Europe N.V.
Nieuwbaan 81, B-1785,
Merchtem-Peizegem,
BELGIUM.
Tel +32 (0) 52 466 311
Fax: +32 (0) 52 466 313

美国

Weber & Scher, P.O. Box 366,
1231 US Highway 22 East,
Lebanon Borough, New Jersey,
USA.
Tel +1 (908) 236 8484,
Fax +1 (908) 236 7001

亚洲

博腾电子产品（中国）指定经销商
东莞市和而泰电子科技有限公司
广东省东莞市虎门镇金洲一工业区
邮编：523918
电话：+86 769 81618416
传真：+86 769 81618417