

过程控制和数据管理系统:



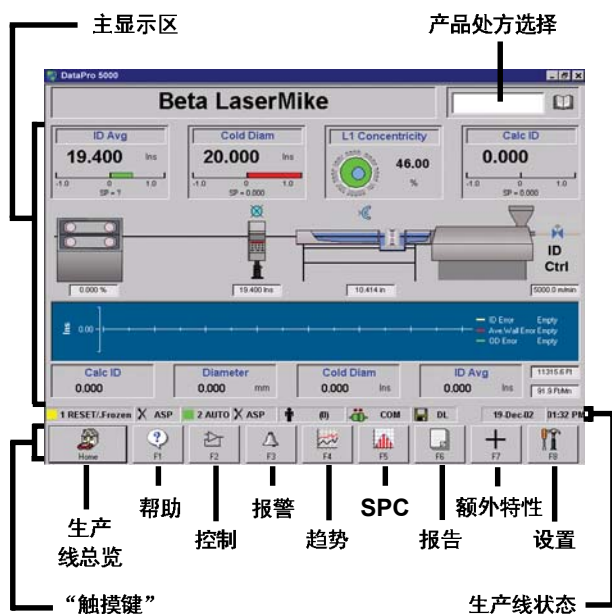
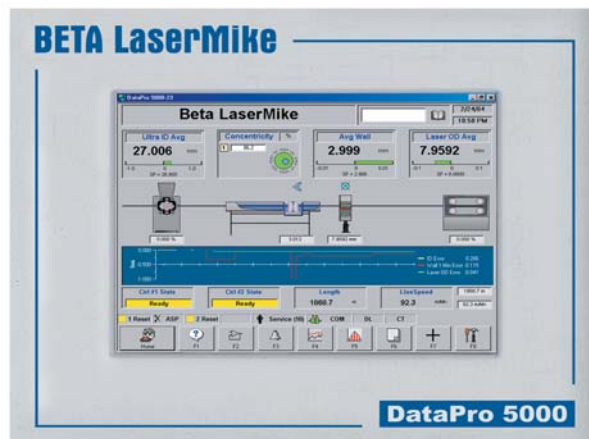
Beta LaserMike的DataPro系列多功能控制器结合几何尺寸测量仪表和多个I/O 输入和输出, 可帮助用户生产出优质的电缆, 并提供可保证稳定生产所需的所有的信息和控制能力。DataPro系统从开机到生产过程到最后的质量检测, 每一步都有助于提高电缆的生产工艺。



DataPro的型号			
功能	DataPro 1000	DataPro 3100	DataPro 5000
显示	真空荧光屏显示	5.7" TFT触摸屏显示	12.1"或15" TFT触摸屏显示
支持的测量仪表	AccuScan	UltraScan AccuScan LaserSpeed	UltraScan SRL AccuScan CenterScan LN Detector Spark Testers LaserSpeed Preheaters CapScan
能连接的最多仪表个数	1	2	没有限制
十字截面显示	无	有 (只有一层)	有 (可以显示多层)
控制环路	1	1	2
自动下限控制	无	无	有
SPC	1个通道	2个通道	4-8个通道
趋势图表	无	无	4-5个通道
打印报告	有 (固定)	有 (固定)	有 (用户定义)
数据记录	无	无	4-20个通道
串口	RS-232	RS-232	RS-232和USB
以太网口	Configuration & XY Data Output	Configuration & Data I/O	有 (10/100 Base T)
报警	有	有	有
产品处方	无	有 (100)	有 (没有限制)
安全性	无	3个等级	10个等级
远程显示输出	无	无	VGA
I/O	数字, 模拟, 串口	数字, 模拟, 继电器, 串口, 并口	数字, 模拟, 继电器, 串口, 并口, 以太网和VGA

DataPro 5000

DataPro 5000是一个先进的、功能完善的过程控制和数据管理系统。她使用方法简单，触摸屏界面以彩色的图形化形式向使用者显示产品的尺寸和过程参数。DataPro 5000是以面向不同的终端使用者为设计出发点，如操作工，管理员，工程师，工厂管理者等。她的使用界面设计的非常简单，可以让任何操作人员轻松使用。同时她的配置非常灵活，并能轻易捕捉各类数据。



特点

- 12.1"或15"彩色触摸屏显示
- 十字截面显示模具中心定位（多层显示）
- 闭环控制（2个控制闭环，自动下限控制）
- 报警（报警历史记录）
- 趋势图（可配置的趋势图表）
- SPC（屏幕显示统计数据 and 图表）
- 报告（用户定义打印或存储电子文档报告）
- 数据记录（可配置的当地或网络数据记录）
- 产品处方（无限的产品处方提供快速安全的更换生产产品）
- 安全（10层安全措施提供系统保障）
- 网络（以太网和USB接口轻松实现数据传输）

选项

- 工业安装保护箱—臂式或基座
- 工业远程触摸屏显示器—包括VGA显示器和保护箱
- 工业远程触摸屏显示器—包括VGA显示器，但不包括保护箱
- 保护箱安装支架—工控机或远程触摸屏
- 不间断保护电源（UPS）—带失电时自动关闭控制器的功能输出
- 19"工业电气柜安装架—只适用于12.1"系列的数据Pro 5000
- 材料消耗控制软件

I/O输入输出

- 数字I/O
- 模拟I/O
- 继电器报警输出
- 继电器控制输出
- 模拟求和点控制输出
- 以太网10/100 Base T
- PS-232和USB接口
- 并口
- VGA输出
- 长度计算

DataPro 3000

DataPro 3000是一个中端的过程控制器和数据管理系统。她明亮的真空荧光显示屏更加一目了然，可使观察者轻松查看挤出线的生产参数变化。她能提供给操作者简单的数字化信息和电缆偏心率的十字截面图形显示。DataPro 3000是一款操作简单然而功能强大的高性能产品。



特点

- 5.7" TFT触摸屏显示
- 模具定位的十字界面显示
- 显示内容大
- 闭环控制功能（1个控制回路）
- 报警（超差报警输出）
- SPC（统计数据屏幕显示）
- 报告（固定格式的打印报告）
- 产品处方（100个产品处方提供快速安全的生产变换）
- 安全（4层安全措施提供系统保护）

选项

- 19"电柜安装架

适用于DataPro 3000的配置包括：-01，-02，-10，-18，-19，20，-21，-22

I/O输入输出

- 数字I/O
- 模拟I/O
- 继电器报警输出
- 继电器控制输出
- 模拟求和点控制输出
- 步进马达控制输出
- RS-232串口
- 并口
- VGA输出
- 长度计算

DataPro 1000

DataPro 1000是一款经济的过程控制和显示仪表。她的VFD显示屏在线显示直径和椭圆度测量数据。虽然她所提供的数据量有限，但是她的在线检测，偏差检查和简单的过程控制使她成为一款性价比较高的产品。



特点

- 真空荧光屏显示（VFD）
- SPC（统计数据屏幕显示）
- 闭环控制（1个控制回路）
- 报警（超差报警输出）

选项

- 19"电柜安装架

I/O输入输出

- 数字I/O
- 模拟I/O
- 长度计算
- 模拟求和点控制输出
- 步进马达控制输出
- RS-232串口

适用于DataPro 1000的配置只有-01